

Rally Obedience Veranstaltung

Am Sonntag 11.07.2021

Anreise Klasse S,3 & 2 (23 Starter): 07:30 Uhr

Anreise Klasse 1 (13 Starter): 13:00 Uhr

Anreise Klasse B (14 Starter): 13:30 Uhr

Voraussichtliches Ende: 18:00 Uhr

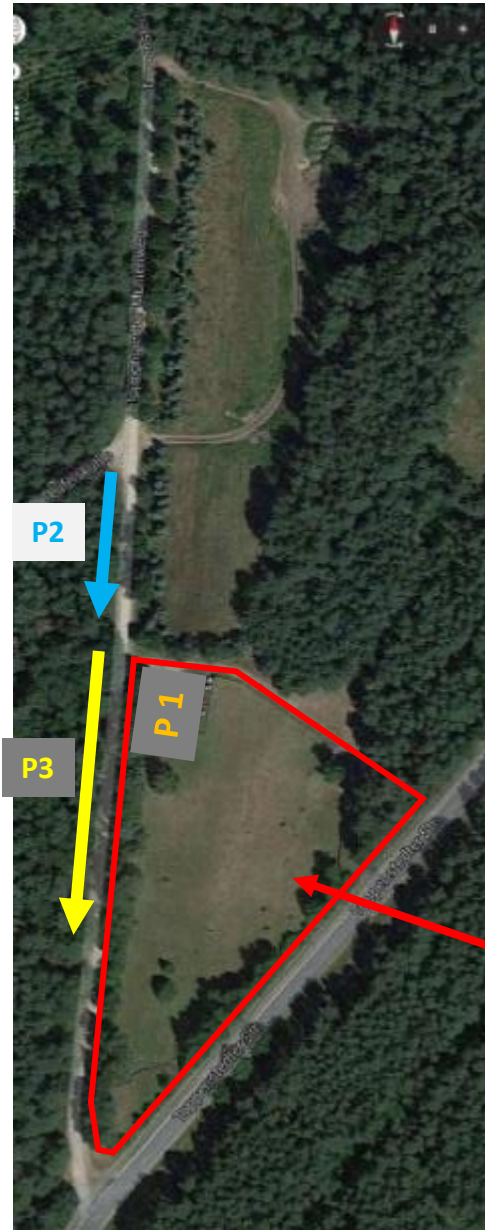
(Hund-Mensch Teams) Aus dem Raum Hamburg, Schleswig Holstein, Mecklenburg & Niedersachsen

Jeder Starter darf **max. eine Begleitung** mitbringen. Wir kalkulieren mit 22 PKWs am Vormittag (Abreise ab ca. 13 Uhr nach Siegerehrung) und am Nachmittag mit ca 21 PKWs Plus 8 PKWs von Helfern

PKWs **ohne Hunde** müssen in der Börse (Gewerbegebiet) parken

19 PKWs bekommen wir auf unserem Vereinsparkplatz unter

Die fehlenden Parkplätze am Toppenstedter Mühlenweg mit regelmäßigen Lücken



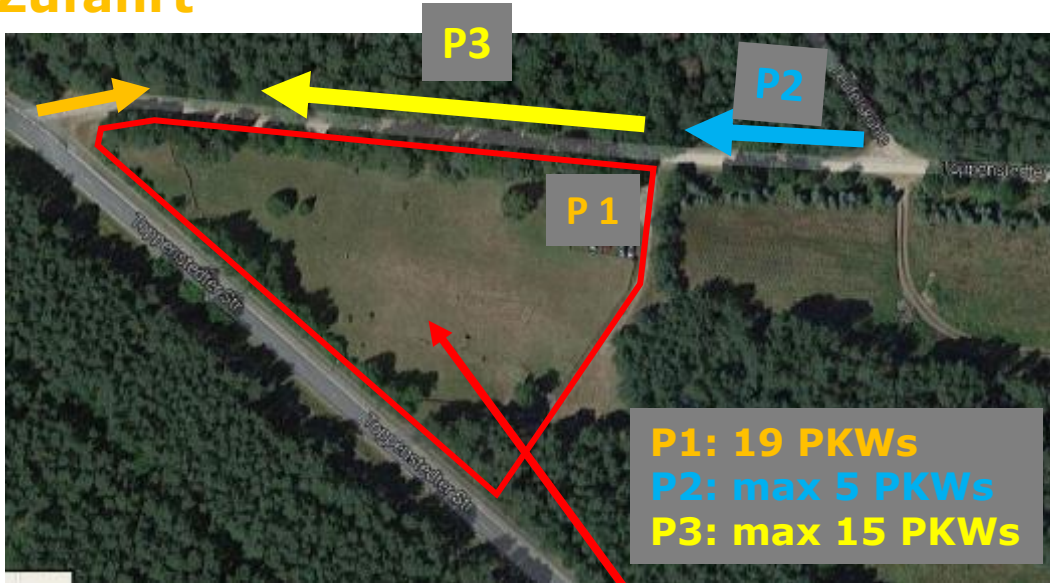
P1: 19 PKWs
P2: max 5 PKWs
P3: max 15 PKWs



**Hundesportverein
Auetal Wulfsen e.V.
Trainingsplatz
Toppenstedter Mühlenweg
21445 Wulfsen**

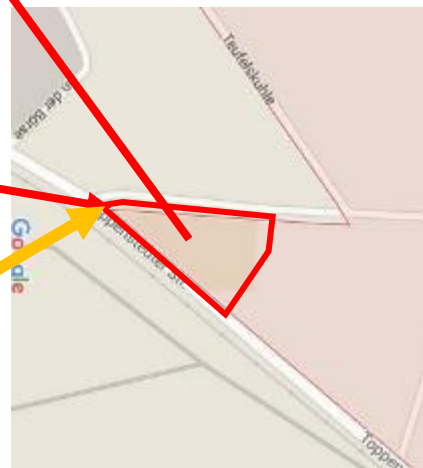
UNBEDINGT DIE PARKRICHTUNG EINHALTEN & Bereiche mit Flutterband FREIHALTEN

Zufahrt

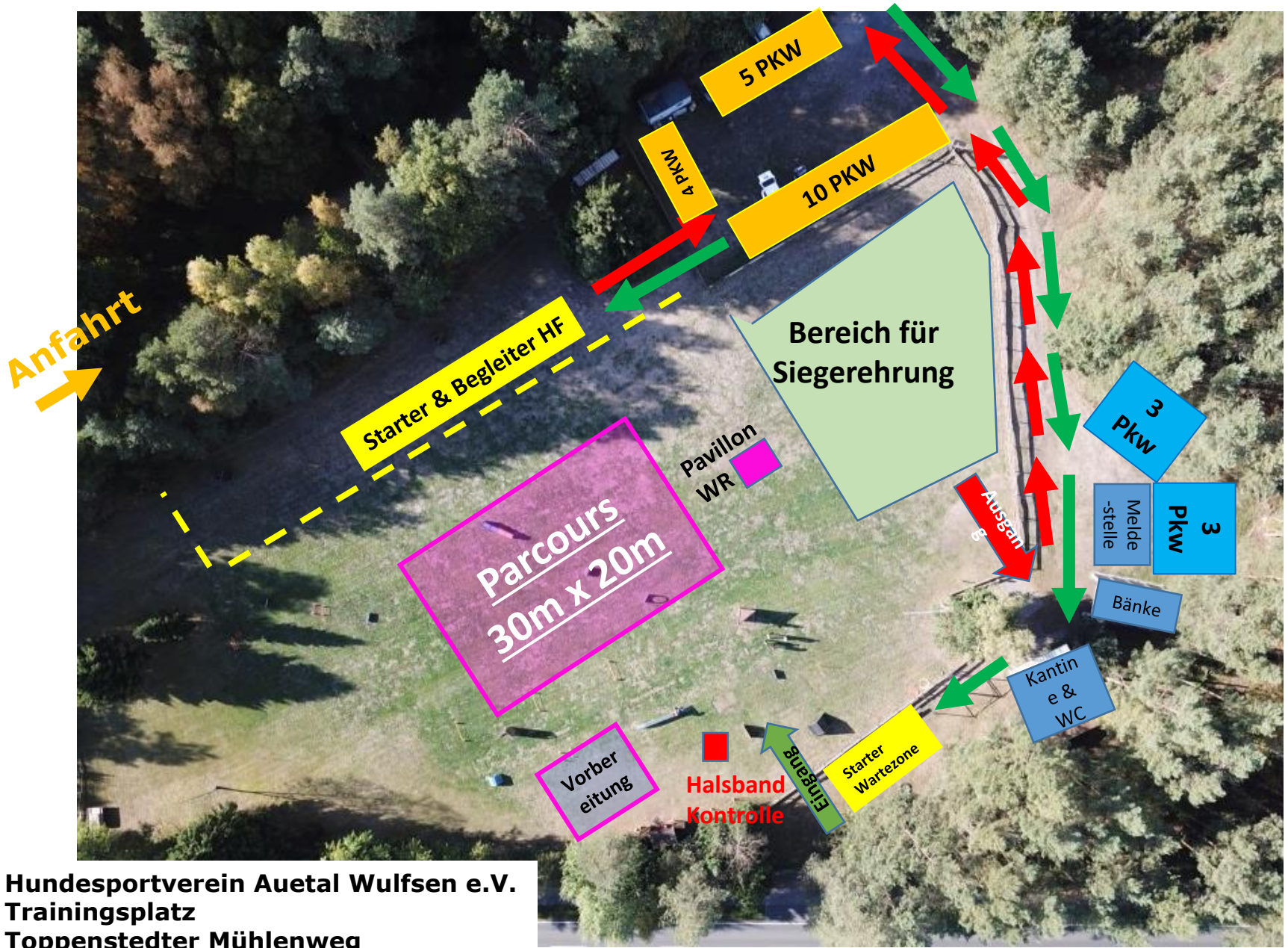


Hundesportverein
Auetal Wulfsen e.V.
Trainingsplatz
Toppenstedter Mühlenweg
21445 Wulfsen

Zufahrt

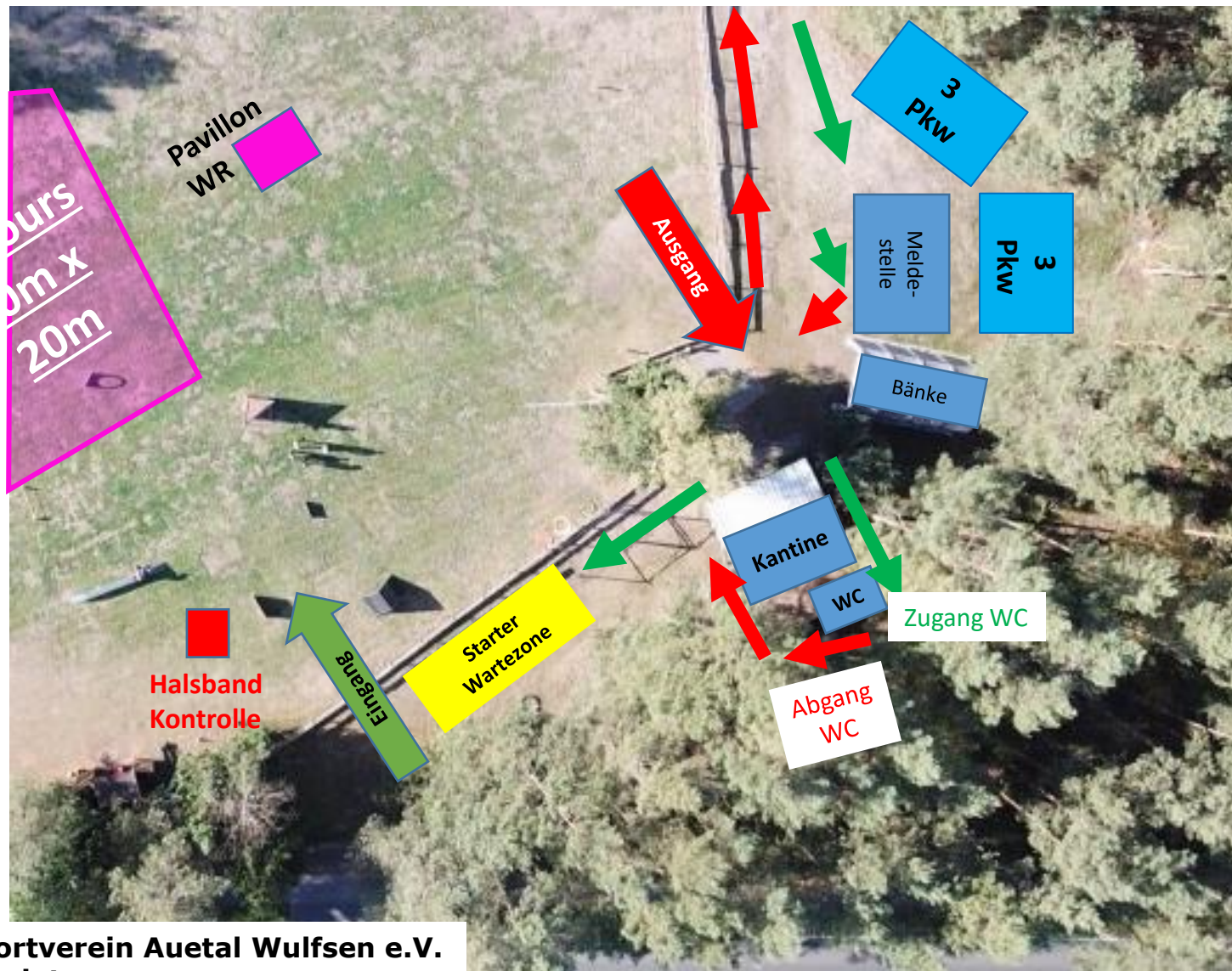


Übersicht Vereinsgelände



Hundesportverein Auetal Wulfsen e.V.
Trainingsplatz
Toppenstedter Mühlenweg
21445 Wulfsen

Zugang HuPla, Vereinsheim/WC, Meldestelle



Hundesportverein Auetal Wulfsen e.V.
Trainingsplatz
Toppenstedter Mühlenweg
21445 Wulfsen